

EFAPEL[®]

SOLUCIONES ELÉCTRICAS

NUEVO



ENERGÍA AL TRIPLE



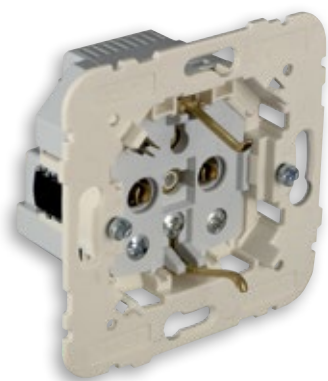
Toma Schuko con USB A+C
para la Serie LOGUS90



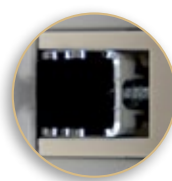
Toma Schuko con USB A+C
para la Serie APOLO 5000

Las tomas USB, cargan de forma flexible los dispositivos móviles sin tener que ocupar la base schuko, cuentan con dos conexiones USB (tipo A y tipo C) y son **la solución 3 en 1**.

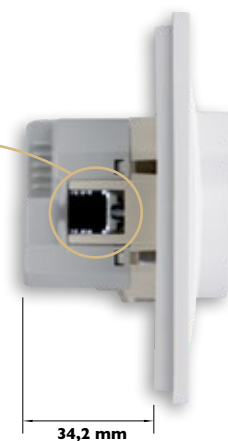
LA ACTUALIZACIÓN IDEAL



Toma Schuko con USB
Ref. 21137



Toma con **Garras**



34,2 mm

Fácil de renovar y simple de reemplazar, ya sea en la reforma de un espacio o en la sustitución de un enchufe.

LOGUS⁹⁰



Ref. **90630 T**



ACABADOS
LOGUS90

COLOR

| | | |
|----|---|------------|
| BR | ● | Blanco |
| MF | ● | Marfil |
| GE | ● | Hielo |
| PE | ● | Perla |
| AL | ● | Aluminio |
| IS | ● | Gris |
| PM | ● | Negro Mate |
| DU | ● | Dorado |

APOLO 5000



Ref. **50630 T**



ACABADOS
APOLO5000

COLOR

| | | |
|----|---|-------------|
| BR | ● | Blanco |
| MF | ● | Marfil |
| PT | ● | Negro |
| BM | ● | Blanco Mate |
| PM | ● | Negro Mate |
| PR | ● | Plata |
| GR | ● | Grafito |
| CH | ● | Champán |
| PL | ● | Platino |

CARACTERÍSTICAS TÉCNICAS

| | |
|-------------------------------|--------------------------------------|
| Tensión nominal de entrada | 250 V 50/60 Hz |
| Corriente máxima de entrada | 300 mA |
| Carga máxima | 16 A |
| Salida USB | 5 V^{DC} 3000 mA 15 W |
| Consumo | < 50 mW |
| Temperatura de funcionamiento | -5 °C – +40 °C |

Las diferentes conexiones se pueden utilizar simultáneamente, repartiéndose la corriente de carga entre ellas.





efapel.com |    

Distribuidor:



Serpins,
3200-355 Serpins
PORTUGAL

ESPAÑA
 900 535 746
 espana@efapel.com

EXPORT
 +351 239 970 135
 export@efapel.com

SAT - Servicio de Asistencia Técnica
 +351 239 970 132
 sat@efapel.com



EFAPEL se reserva el derecho de modificar este documento o de los productos contenidos en él sin previo aviso. En caso de dudas, por favor póngase en contacto con EFAPEL.