

EFAPEL[®]

NUEVO



ENERGÍA AL TRIPLE



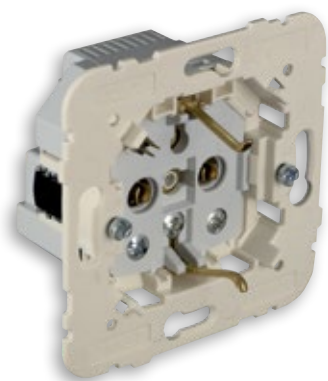
Toma Schuko con USB A+C
para la Serie LOGUS90



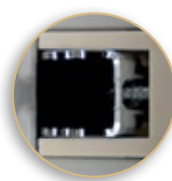
Toma Schuko con USB A+C
para la Serie APOLO 5000

Las tomas USB, cargan de forma flexible los dispositivos móviles sin tener que ocupar la base schuko, cuentan con dos conexiones USB (tipo A y tipo C) y son **la solución 3 en 1**.

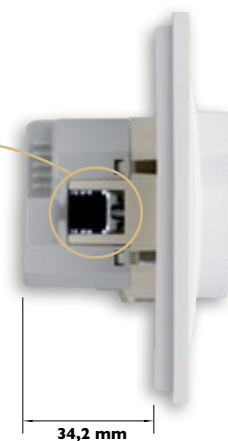
LA ACTUALIZACIÓN IDEAL



Toma Schuko con USB
Ref. 21137



Toma con **Garras**



34,2 mm

Fácil de renovar y simple de reemplazar, ya sea en la reforma de un espacio o en la sustitución de un enchufe.

LOGUS⁹⁰



Ref. **90630 T**



ACABADOS
LOGUS90

COLOR

BR	●	Blanco
MF	●	Marfil
GE	●	Hielo
PE	●	Perla
AL	●	Aluminio
IS	●	Gris
PM	●	Negro Mate
DU	●	Dorado

APOLO 5000



Ref. **50630 T**



ACABADOS
APOLO5000

COLOR





BR	●	Blanco
MF	●	Marfil
PT	●	Negro
BM	●	Blanco Mate
PM	●	Negro Mate
PR	●	Plata
GR	●	Grafito
CH	●	Champán
PL	●	Platino

CARACTERÍSTICAS TÉCNICAS

Tensión nominal de entrada	250 V 50/60 Hz
Corriente máxima de entrada	300 mA
Carga máxima	16 A
Salida USB	5 V^{DC} 3000 mA 15 W
Consumo	< 50 mW
Temperatura de funcionamiento	-5 °C – +40 °C

Las diferentes conexiones se pueden utilizar simultáneamente, repartiéndose la corriente de carga entre ellas.



efapel.com    

Distribuidor:



Serpins,
3200-355 Serpins
PORTUGAL

ESPAÑA
900 535 746
espana@efapel.com

EXPORT
+351 239 970 135
export@efapel.com

SAT - Servicio de Asistencia Técnica
+351 239 970 132
sat@efapel.com



EFAPEL se reserva el derecho de modificar este documento o de los productos contenidos en él sin previo aviso. En caso de dudas, por favor póngase en contacto con EFAPEL.