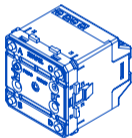




BOTÃO DE PRESSÃO QUÁDRUPLO D40



REF. 40226
40426 S

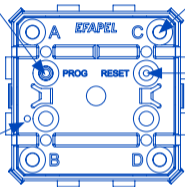


LEGENDA

Botão de Programação

Botões de Comando
(A|B|C|D)

LED de
Modo de Funcionamento (MF)



Nota: Instalação e fixação por parafusos em caixas de aparelhagem (tipo II).

MODOS DE FUNCIONAMENTO

EM REDE - ONLINE

Não contém atuadores.

Apenas permite comandar outros aparelhos da Série Domus40.

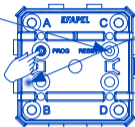
COLOCAÇÃO DO BOTÃO DE PRESSÃO QUÁDRUPLO EM REDE - ONLINE

1º PASSO

Pressionar **RESET** 7"≈ até os LEDs ficarem todos a meio brilho.

2º PASSO

Click em **PROG.**



1.1 - O LED MF liga.

2.1 - O LED MF começa a piscar, indicando que está pronto a ser adicionado à rede, durante um período de 10"≈.

3º PASSO

Click no botão de comando da Chave da Instalação (REF. 40925) na proximidade do Regulador de Luz Eletrónico.



3.1 - O LED começa a piscar vermelho, indicando que está à procura do aparelho a adicionar.

3.2 - O LED pisca verde e desliga, o LED MF do aparelho desliga e os LEDs A, B, D, C ligam e desligam em sequência, indicando que o Botão de Pressão Quádruplo foi adicionado à rede com sucesso.

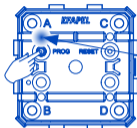
Nota: No caso do LED da Chave da Instalação não ficar verde e desligar, repetir desde o 1º passo.

EMPARELHAMENTO DOS APARELHOS JÁ COLOCADOS EM REDE - ONLINE

NO BOTÃO DE PRESSÃO QUÁDRUPLO

1º PASSO

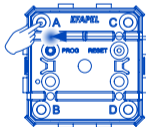
Click em **PROG**
(programação).



2.1 - O LED A liga, indicando que pode iniciar o EMPARELHAMENTO.

2º PASSO

Conforme o botão que deseja emparelhar, click **A**, **B**, **C** ou **D** para iniciar EMPARELHAMENTO.



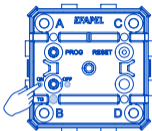
2.1 - O LED A fica a piscar e todos os aparelhos em rede ficam igualmente a piscar.

Nota: No caso de aparelhos alimentados a bateria (REF. 40227), o LED não pisca para maximizar a durabilidade da bateria.

NOS APARELHOS ATUADORES

3º PASSO

Para selecionar a função desejada, click no botão de seleção de função 1 sucessivamente.

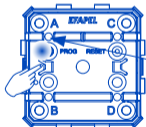


3.1 - LEDs indicam função:
ON - Ligar carga
TG - Comutar (ON/OFF)
OFF - Desligar carga
ON|TG|OFF DESLIGADOS
- Sem EMPARELHAMENTO

NO BOTÃO DE PRESSÃO QUÁDRUPLO

4º PASSO

Click em **PROG** para concluir o EMPARELHAMENTO.



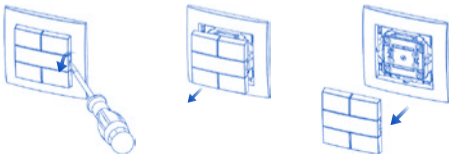
4.1 - O LED A apaga, indicando que pode iniciar o EMPARELHAMENTO está concluído.

Nota: Para localizar o Atuador emparelhado a um botão Emissor, é suficiente reiniciar o EMPARELHAMENTO (1º PASSO e 2º PASSO). Desta forma, o LED C dos aparelhos com Atuador emparelhado fica ligado.

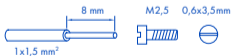
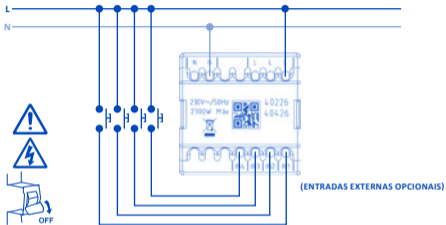
CARACTERÍSTICAS

Função	Emissor
Alimentação	230 V ~ - 50 Hz
Temperatura de funcionamento	-5 °C - +35 °C
Tecnologia	Rádio Frequência 2.4 GHz

DESMONTAGEM DA TECLA



ESQUEMA DE LIGAÇÃO



DECLARAÇÃO DE CONFORMIDADE UE SIMPLIFICADA

A EFAPEL declara que os equipamentos com rádio pertencentes a este folheto informativo estão conforme a diretiva 2014/53/UE.

A declaração de conformidade UE completa está disponível no site <https://efapel.pt/file/6056>.



Domus40
SISTEMA DE DOMÓTICA

A EFAPEL reserva o direito de modificar este documento ou os produtos nele contidos sem aviso prévio. Em caso de dúvida, contacte a EFAPEL.