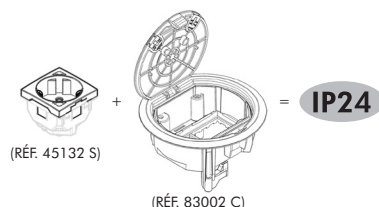


## BOÎTE DE SOL - 4 MODULES (RÉF. 83002 C)

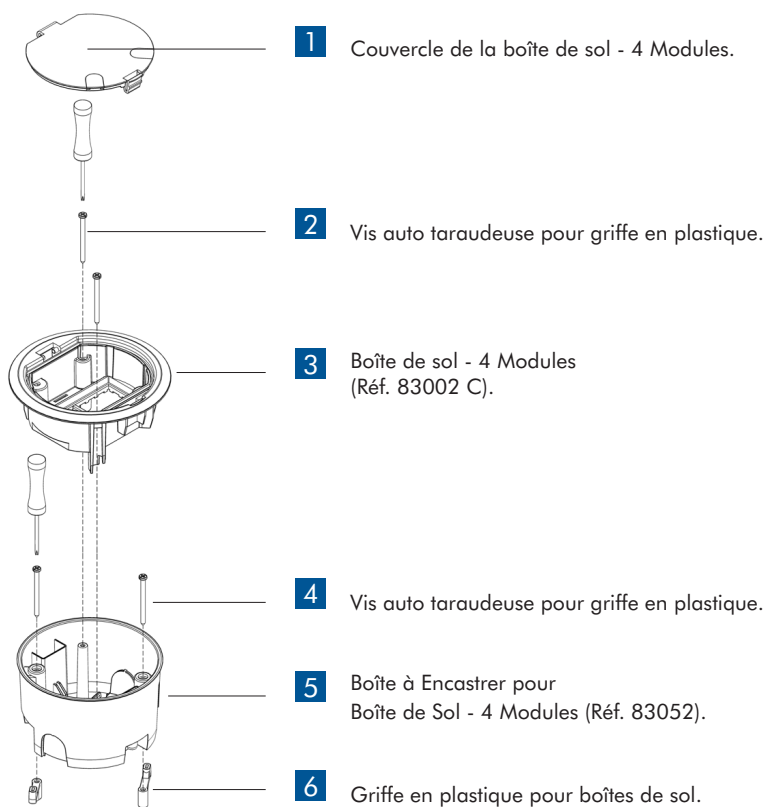
## DESCRIPTION



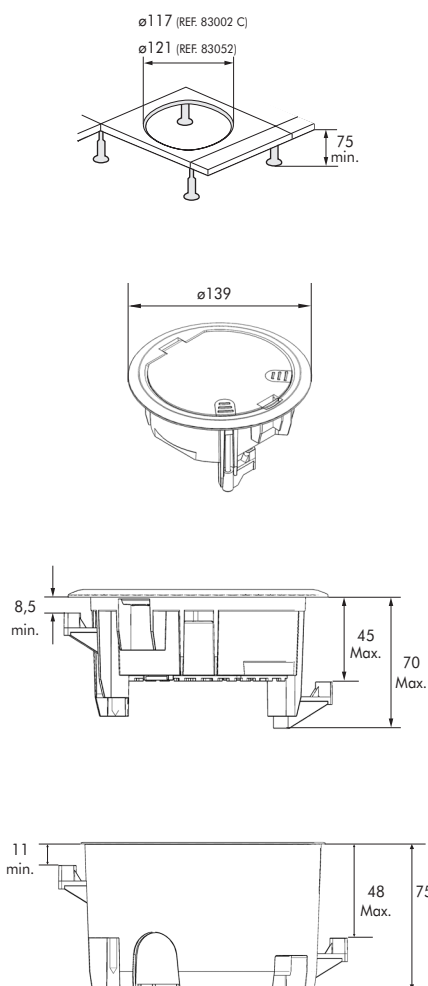
- Boîte pour installation en béton avec les boîtes à encastrer (RÉF. 83052) et pour installation en plancher technique avec des griffes.
- Disponible en Couleurs **CZ** - Gris et **AT** - Anthracite.
- Applicable avec les appareils semi-assemblés de la Série **QUADRO 45**.



## SCHÉMA DE MONTAGE



## DIMENSIONS (mm)



DESCRIPTION



IK10

- Boîte pour installation en béton avec les à encastrer (RÉF. 83058) et pour installation en plancher technique avec des griffes.
- Disponible en Couleurs **CZ** - Gris, **AT** - Anthracite.
- Disponible avec Couvercle Inox en Couleurs **ZI** - Gris Inox, **AI** - Anthracite Inox.
- Applicable avec les appareils semi-assemblés de la Série **QUADRO 45**.

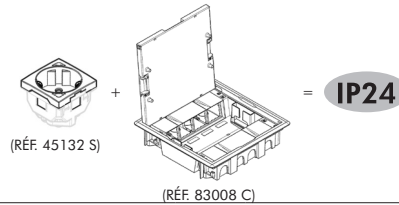
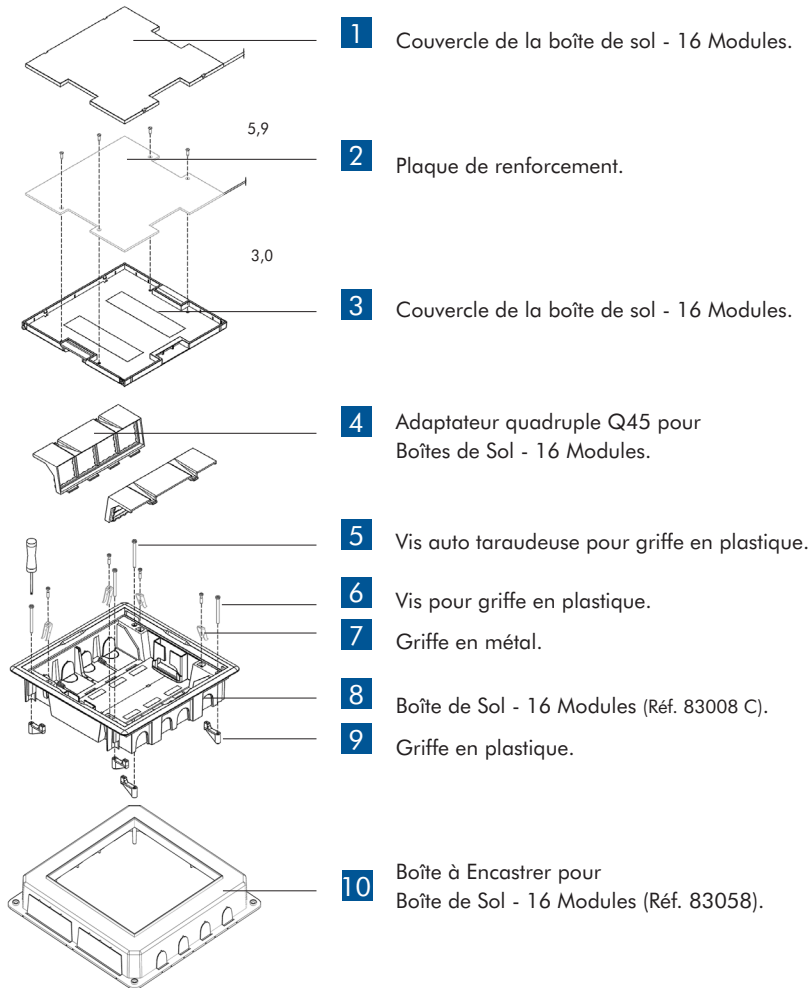
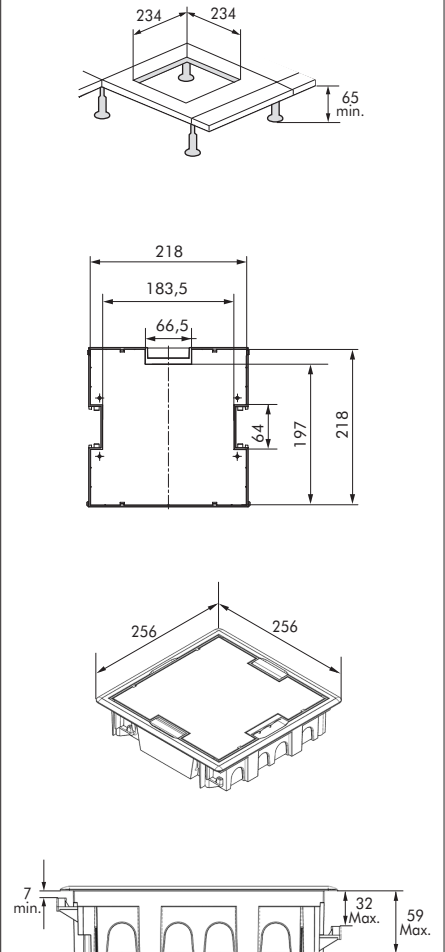


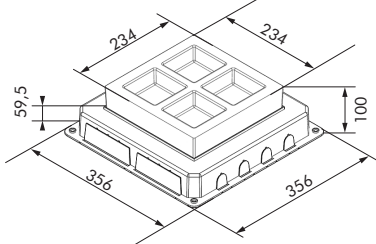
SCHÉMA DE MONTAGE (CZ, AT)



DIMENSIONS (mm)



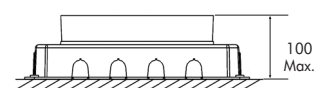
INSTALLATION EN BÉTON



HAUTEUR MINIMUM DU PLANCHER



HAUTEUR MAXIMUM AU SOL



CLASSIFICATION - NORMES EN 60670-1; EN 60670-23

SECTION 7	CLASSIFICATION	BOÎTE DE SOL - 4 ET 16 MODULES
7.1	Nature du matériel	Isolant
7.2	Type d'installation	Encastrée, semi-encastrée ou incorporée dans les murs, plafonds ou parquets combustibles
		Encastrée, semi-encastrée ou incorporée dans les creux ou cloisons (faux plafonds, murs, parquets), mobilier
		Pour installation du type tunnel pendant la phase de projection du béton (7.6)
		Concernant le traitement de parquets: en boîtes et enveloppes pour installations dans des parquets soumis à traitement à sec
7.3	Types d'entrées (sorties)	Avec des entrées pour tubes lisses ou ondulés
7.4	Moyens de fixation de câbles et tuyaux	Sans fixation
7.5	Températures minimales et maximales pendant l'installation	-25°C à +60°C
7.6	Température maximale pendant la phase de remplissage de béton	90°C
7.8	Moyens de fixation des appareils aux boîtes	Boîtes conçues pour permettre d'autres moyens de fixation
7.101	Type de couvercle mobile	Enveloppe avec mobile amovible

ESSAIS - NORMES EN 50085-1; EN 50085-2-2

SECTION 10	CLASSIFICATION	BOÎTES DE SOL - 4 MODULES	BOÎTES DE SOL - 16 MODULES
10.3.2	Essai de choc à la résistance mécanique pour installation et application	2J	5J
10.3.2	EN 50102 Essai de IK	IK08	IK10
10.5.1	IEC 60884-1 – NP 1260 Fixation d'Appareillage de Basse Tension - Test de Résistance à l'Extraction	Force d'Extraction Déclerée: 90N 1,5x90 = 135N	
10.5.103	Résistance à la charge verticale appliquée dans une superficie de petite surface (1cm <sup>2</sup> )	750N	
10.5.104	Résistance à la charge verticale appliquée dans une superficie de grande surface (cercle de diamètre 130mm)	3000N	

