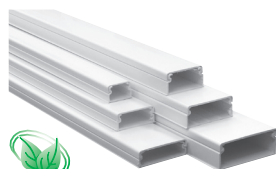


SÉRIE 10 - GOULOTTES SANS HALOGENES - MOULURES (SÉLECTION DE GOULOTTES)

RoHS 

IP44

IK07



GOULOTTES

Réf.



Caractéristiques des Goulottes				Capacité de Câbles Isolés				
Dim. Intérieures	Longueur	Section Intérieure (S)	Section Utile (Su)	ø Utile Max.	N.° Max. Conducteurs H07 V-U			
(mm)	(m)	(mm ²)	(S: 1,4) (mm ²)	(mm)	1,5mm ²	2,5mm ²	4mm ²	6mm ²
18x10	2,10 (a)	182,1	130	10	16	11	9	6
30x10	2,10 (a)	310	221	10	28	18	15	11
		① 145	104					
30x10	2,10 (a)	② 145	104	10	13	9	7	5
		30x14	2,10 (a)					
38x9	2,10 (a)	① 179	128	9	16	11	9	6
		② 179	128					
38x14	2,10 (a)	① 232	166	14	21	14	11	8
		② 232	166					
47x17	2,10 (a)	836	597	17	75	50	40	30

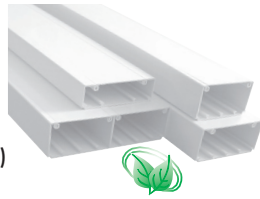




IP44

IK08

GOULOTTES
(COUVERCLE DE LARGEUR 75MM - L75)
Réf.



110x34 sans Séparateur		
110x34 avec 2 Séparateurs		
		10080 HBR
110x34 avec Boîte Encastrable		
110x34 avec Boîte Semi-Encastrable		
110x50 sans Séparateur		
110x50 avec 1 Séparateur		
110x50 avec 2 Séparateurs		10090 HBR
110x50 avec Boîte Encastrable		
110x50 avec Boîte Semi-Encastrable		

Caractéristiques des Goulottes				Capacité de Câbles Isolés				
Dim. Intérieures	Longueur	Section Intérieure (S)	Section Utile (Su)	ø Utile Max.	N.° Max. Conducteurs H07 V-U			
(mm)	(m)	(mm ²)	(S:1,4) (mm ²)	(mm)	1,5mm ²	2,5mm ²	4mm ²	6mm ²
106x31	2,00	3115,1	2225,1	28	283	192	154	115
—	—	① 896 ② 1148 ③ 896	① 640 ② 820 ③ 640	24 27 24	81 104 81	55 71 55	44 57 44	33 42 33
—	—	1315,1 (b)	969,4	—	119	81	65	48
—	—	1892,1 (b)	1351,5	—	172	116	93	69
106x47	2,00	4834,5	3453,2	43	434	294	235	176
—	—	① 2353,2 ② 2353,2	① 1680,9 ② 1680,9	41 41	214 210	145 142	116 114	86 85
—	—	① 1188,1 ② 2202 ③ 1188,1	① 848,6 ② 1572,9 ③ 848,6	31 38 31	126 161 126	86 109 86	69 87 69	51 65 51
—	—	3034,5 (b)	2167,5	—	270	183	146	109
—	—	3611,5 (b)	2579,6	—	322	219	175	130

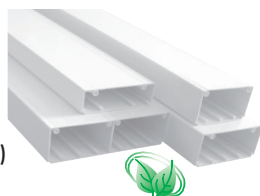
SÉRIE 10 - GOULOTTES SANS HALOGENES - DISTRIBUTION (SÉLECTION DE GOULOTTES)



IP44

IK08

GOULOTTES
(COUVERCLE DE LARGEUR 75MM - L75)



Réf.

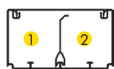
Caractéristiques des Goulottes			
Dim. Intérieurs	Longueur	Section Intérieure (S)	Section Utile (Su)
(mm)	(m)	(mm ²)	(S: 1,4) (mm ²)
86x47	2,00	3909,3	2792,4
—	—	① 1890,6 ② 1890,6	① 1350,4 ② 1350,4
—	—	① 725,6 ② 2202 ③ 725,6	① 518,3 ② 1572,9 ③ 518,3
—	—	2109,3 (b)	1506,6
—	—	2686,3 (b)	1918,8
87x47 87x47	2,00	① 3960,9	① 2829,2
—	—	① 1946,9 ② 1885,9	① 1390,6 ② 1347,1
—	—	① 781,9 ② 2202 ③ 720,8	① 558,5 ② 1572,9 ③ 514,9
—	—	① 2160,9 (b)	① 1543,5
—	—	① 2737,9 (b)	① 1955,6

Capacité de Câbles Isolés				
ø Utile Max.	N.º Max. Conducteurs H07 V-U			
	(mm)	1,5mm ²	2,5mm ²	4mm ²
45	349	233	186	140
40 40	169 169	113 113	90 90	68 68
25 30 25	65 197 65	43 131 43	35 105 35	26 79 26
—	188	126	100	75
—	240	160	128	96
45	354	236	189	141
45 45	174 168	116 112	93 90	70 67
45 45 45	70 197 64	47 131 43	37 105 34	28 79 26
—	193	129	103	77
—	244	163	130	98

90x50
sans Séparateur

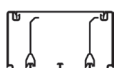


90x50
avec 1 Séparateur



90x50
avec 2 Séparateurs

10180 HBR



90x50
avec
Boîte Encastrable



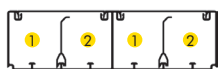
90x50
avec
Boîte Semi-Encastrable



180x50
sans Séparateur

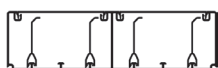


180x50
avec 1 Séparateur



180x50
avec 2 Séparateurs

10290 HBR



180x50
avec
Boîte Encastrable



180x50
avec
Boîte Semi-Encastrable

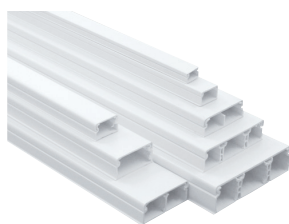


SÉRIE 10 - MOULURES (SÉLECTION DE GOULOTTES)



IP44

IK07



GOULOTTES	Réf.	
12x7 (IK05)	10010 CBR	
12x7 Adhésive (IK05)	10010 FBR	
16x10	10020 CBR	
16x10 Adhésive	10020 FBR	
20x12,5	10030 CBR	
20x12,5 Adhésive	10030 FBR	
32x12,5 sans Séparateur	10400 CBR	
32x12,5 Adhésive sans Séparateur	10400 FBR	
32x12,5	10410 CBR	
32x12,5 Adhésive	10410 FBR	
32x16	10040 CBR	
32x16 Adhésive	10040 FBR	
40x12,5	10050 CBR	
40x12,5 Adhésive	10050 FBR	
40x12,5 sans Séparateur	10150 CBR	
40x12,5 Adhésive sans Séparateur	10150 FBR	
40x16	10060 CBR	
40x16 Adhésive	10060 FBR	
40x16 sans Séparateur	10160 CBR	
40x16 Adhésive sans Séparateur	10160 FBR	
50x20	10500 CBR	
50x20 Avec 1 Séparateur	10510 CBR	
50x20 Avec 2 Séparateurs	10520 CBR	
60x16	10070 CBR	
60x16 sans Séparateur	10070 CBR	
75x20	10140 CBR	

Caractéristiques des Goulottes			
Dim. Intérieurs	Longueur	Section Intérieure (S)	Section Utile (Su)
(mm)	(m)	(mm ²)	(S:1,4) (mm ²)
10x5	2,10 (a)	61,2	44
14x8	2,10 (a)	121	86
18x10	2,10 (a)	182,1	130
30x10	2,10 (a)	310	221
		1 145 2 145	104 104
30x14	2,10 (a)	401	286
38x9	2,10 (a)	1 179 2 179	128 128
		394,8	282
38x14	2,10 (a)	1 232 2 232	166 166
		514,7	368
47x17	2,10 (a)	1 553 2 256	395 183
		1 256 2 270 3 256	183 193 183
		1 228 2 246 3 228	163 176 163
57x14	2,10 (a)	787,9	563
72x18	2,10 (a)	1 325 2 463 3 325	232 331 232

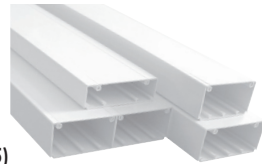
Capacité de Câbles Isolés				
ø Utile Max.	N.º Max. Conducteurs H07 V-U			
	1,5mm ²	2,5mm ²	4mm ²	6mm ²
5	5	4	3	2
8	11	7	6	4
10	16	11	9	6
10	28	18	15	11
10	13 13	9 9	7 7	5 5
14	36	25	20	15
9 9	16 16	11 11	9 9	6 6
9	36	24	19	14
14 14	21 21	14 14	11 11	8 8
14	47	32	25	19
17	75	50	40	30
17	49 23	33 15	26 12	20 9
17	23 24 23	15 16 15	12 13 12	9 10 9
14 14 14	20 22 20	14 15 14	11 12 11	8 9 8
14	72	48	39	29
17 17 17	29 42 29	20 28 20	16 23 16	12 17 12

SÉRIE 10 - GOULOTTES POUR DISTRIBUTION (SÉLECTION DE GOULOTTES)



IP44

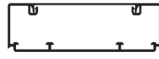
IK08



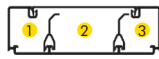
GOULOTTES
(COUVERCLE DE LARGEUR 75MM - L75)
Réf.

Caractéristiques des Goulottes				Capacité de Câbles Isolés				
Dim. Intérieurs	Longueur	Section Intérieure (S)	Section Utile (Su)	∅ Utile Max.	N.° Max. Conducteurs H07 V-U			
(mm)	(m)	(mm ²)	(S:1,4) (mm ²)	(mm)	1,5mm ²	2,5mm ²	4mm ²	6mm ²
106x31	2,00	3115,1	2225,1	28	283	192	154	115
		① 896 ② 1148 ③ 896	① 640 ② 820 ③ 640	24 27 24	81 104 81	55 71 55	44 57 44	33 42 33
		1315,1 (b)	969,4	—	119	81	65	48
		1892,1 (b)	1351,5	—	172	116	93	69
106x47	2,00	4834,5	3453,2	43	434	294	235	176
		① 2353,2 ② 2353,2	① 1680,9 ② 1680,9	41 41	214 210	145 142	116 114	86 85
		① 1188,1 ② 2202 ③ 1188,1	① 848,6 ② 1572,9 ③ 848,6	31 38 31	126 161 126	86 109 86	69 87 69	51 65 51
		3034,5 (b)	2167,5	—	270	183	146	109
		3611,5 (b)	2579,6	—	322	219	175	130

110x34
sans Séparateur



110x34
avec 2 Séparateurs



10080 RBR

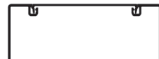
110x34
avec
Boîte Encastrable



110x34
avec
Boîte Semi-Encastrable



110x50
sans Séparateur



110x50
avec 1 Séparateur



110x50
avec 2 Séparateurs



10090 RBR

110x50
avec
Boîte Encastrable



110x50
avec
Boîte Semi-Encastrable



SÉRIE 10 - GOULOTTES POUR DISTRIBUTION (SÉLECTION DE GOULOTTES)

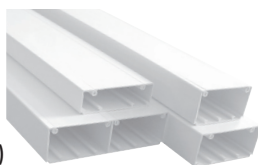


IP44

IK08

GOULOTTES
(COUVERCLE DE LARGEUR 75MM - L75)

Réf.



		Caractéristiques des Goulottes				Capacité de Câbles Isolés				
		Dim. Intérieurs (mm)	Longueur (m)	Section Intérieure (S) (mm ²)	Section Utile (Su) (S: 1,4) (mm ²)	ø Utile Max. (mm)	N.° Max. Conducteurs H07 V-U			
						1,5mm ²	2,5mm ²	4mm ²	6mm ²	
90x50 sans Séparateur		86x47	2,00	3909,3	2792,4	45	349	233	186	140
90x50 avec 1 Séparateur		—	—	① 1890,6 ② 1890,6	① 1350,4 ② 1350,4	40 40	169 169	113 113	90 90	68 68
90x50 avec 2 Séparateurs	10180 RBR	—	—	① 725,6 ② 2202 ③ 725,6	① 518,3 ② 1572,9 ③ 518,3	25 30 25	65 197 65	43 131 43	35 105 35	26 79 26
90x50 avec Boîte Encastrable		—	—	2109,3 (b)	1506,6	—	188	126	100	75
90x50 avec Boîte Semi-Encastrable		—	—	2686,3 (b)	1918,8	—	240	160	128	96
180x50 sans Séparateur		87x47 87x47	2,00	① 3960,9	① 2829,2	45	354	236	189	141
180x50 avec 1 Séparateur		—	—	① 1946,9 ② 1885,9	① 1390,6 ② 1347,1	45 45	174 168	116 112	93 90	70 67
180x50 avec 2 Séparateurs	10290 RBR	—	—	① 781,9 ② 2202 ③ 720,8	① 558,5 ② 1572,9 ③ 514,9	45 45 45	70 197 64	47 131 43	37 105 34	28 79 26
180x50 avec Boîte Encastrable		—	—	① 2160,9 (b)	① 1543,5	—	193	129	103	77
180x50 avec Boîte Semi-Encastrable		—	—	① 2737,9 (b)	① 1955,6	—	244	163	130	98

SÉRIE 10 - PLINTHES (SÉLECTION DE GOULOTTES)



IP44



GOULOTTES

Réf.

Caractéristiques des Goulottes			
Dim. Intérieurs	Longueur	Section Intérieure (S)	Section Utile (Su)
(mm)	(m)	(mm ²)	(S:1,4) (mm ²)
104x17	2,00	① 330,7	236
		② 420,7	301
		③ 436,9	312

Capacité de Câbles Isolés				
ø Utile Max.	N.° Max. Conducteurs H07 V-U			
	(mm)	1,5mm ²	2,5mm ²	4mm ²
14	30	20	16	12
16	38	26	21	15
17	40	27	21	16

110x20
(IK05)

10100 CBR



SÉRIE 10 - GOULOTTES DE SOL (SÉLECTION DE GOULOTTES)



GOULOTTES

Réf.

Caractéristiques des Goulottes			
Dim. Intérieurs	Longueur	Section Intérieure (S)	Section Utile (Su)
(mm)	(m)	(mm ²)	(S:1,4) (mm ²)
30x9	2,00	① 47	34
		② 148	106
		③ 47	34
60x14	2,00	① 198,8	142
		② 238,5	170
		③ 198,8	142

Capacité de Câbles Isolés				
ø Utile Max.	N.° Max. Conducteurs H07 V-U			
	(mm)	1,5mm ²	2,5mm ²	4mm ²
6	4	3	2	1
9	13	9	7	5
6	4	3	2	1
11	18	12	10	7
14	21	14	11	8
11	18	12	10	7

50x12

10110 CCZ



75x17

10120 CCZ



SÉRIE 13 - GOULOTTES POUR LA PROTECTION DES CÂBLES ET TUBES (SÉLECTION DE GOULOTTES)



IP44

IK08



GOULOTTES

Réf.

Caractéristiques des Goulottes					
Dim. Intérieurs	Longueur	Section Intérieure (S)	Section Utile (Su)		
(mm)	(m)	(mm ²)	(S:1,4) (mm ²)		
25x30	13010 CBR	22x27	2,00	530,0	379
40x40	13020 CBR	37x37	2,00	1280,6	915
60x40	13030 CBR	56x37	2,00	1973,7	1410
60x60	13040 CBR	56x56	2,00	3101,7	2216
80x40	13050 CBR	73x36	2,00	2668,0	1906
80x60	13060 CBR	76x56	2,00	4192,0	2994
100x40	13070 CBR	96x36	2,00	3352,3	2395
100x60	13080 CBR	96x56	2,00	5272,3	3766

Capacité de Câbles, Tubes et Conducteurs				
ø Utile Max.	N.° Max. Conducteurs H07 V-U			
	(mm)	1,5mm ²	2,5mm ²	4mm ²
20	48	32	26	19
35	116	79	63	47
35	180	122	97	73
55	282	191	153	114
35	243	164	132	98
55	382	259	207	154
35	305	207	166	123
55	480	325	260	194



SÉRIE 14 - GOULOTTES POUR TABLEAUX ÉLECTRIQUES (SÉLECTION DE GOULOTTES)



GOULOTTES Réf.

Caractéristiques des Goulottes

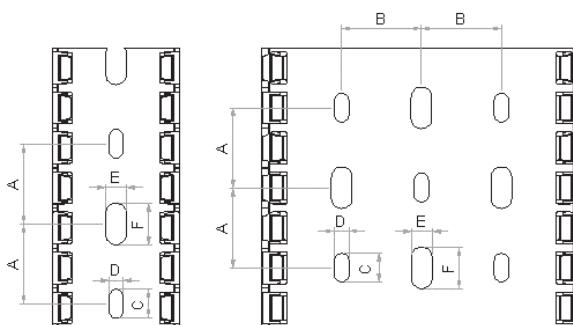
Dim. Intérieurs (mm)	Longueur (m)	Section Intérieure (S) (mm²)	Section Utile (Su) (mm²)
22x27	2,00	530,0	379
22x56	2,00	1099	785
37x37	2,00	1280,6	915
56x37	2,00	1973,7	1410
56x56	2,00	3101,7	2216
73x36	2,00	2668,0	1906
76x56	2,00	4192,0	2994
96x36	2,00	3352,3	2395
96x56	2,00	5272,3	3766

Capacité de Câbles, Tubes et Conducteurs

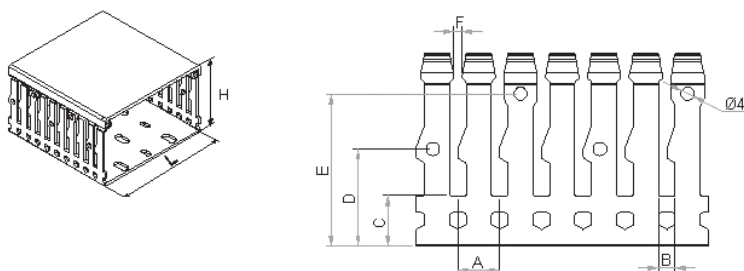
ø Utile Max. (mm)	N.º Max. Conducteurs H07 V-U			
	1,5mm²	2,5mm²	4mm²	6mm²
20	48	32	26	19
20	98	65	52	39
35	116	79	63	47
35	180	122	97	73
55	282	191	153	114
35	243	164	132	98
55	382	259	207	154
35	305	207	166	123
55	480	325	260	194

25x30	14010 CCZ	
25x60	14090 CCZ	
40x40	14020 CCZ	
60x40	14030 CCZ	
60x60	14040 CCZ	
80x40	14050 CCZ	
80x60	14060 CCZ	
100x40	14070 CCZ	
100x60	14080 CCZ	

Fond Perforé (mm)													
L	H	A	B	C	D	E	F						
25	30	25	—	9	4,5	13	6,5						
	60												
40	40												
	60												
60	40							25	—	9	4,5	13	6,5
	60												
80	40												
	60												
100	40												
	60												



Perforation Latérale (mm)							
L	H	A	B	C	D	E	F
25	30	125	5	10,5	17	—	2,5
	60			15	29	45	
40	40			11,5	20	—	
	60			15	29	45	
80	40			12	20	—	
	60			15	29	45	
100	40	12	20	—			
	60	15	29	45			



TABLEAUX DE CÂBLES | CRITÈRES DE SÉLECTION DE GOULOTTES

TABLEAUX DE CÂBLES

■ Câbles d'Énergie

Tableau de Diamètres et Sections de quelques câbles d'usage habituel. (Dimensions variables selon le fabricant)

■ Câbles pour Informatique / Téléphone

Tableau de Diamètres et Sections de quelques câbles informatiques d'usage habituel, type UTP, STP, FTP, Coaxial. (Dimensions variables selon le fabricant)

TYPE DE CÂBLE	SECTION NOMINALE (mm)	DIAMÈTRE (mm)	SECTION (mm ²)	TYPE DE CÂBLE	DIAMÈTRE (mm)	SECTION (mm ²)
H05 VV-F	2x0,75	7,6	58	Câble 4P UTP Cat. 5e	6,2	37,5
H05 VV-F	2x1	8,0	64	Câble 4P FTP Cat. 5e	6,9	47,2
H05 VV-F	2x1,5	9,0	81	Câble 4P UTP Cat. 6	7,6	57
H05 VV-F	2x2,5	11,0	121	Câble 4P FTP Cat. 6	8,3	68
H05 VV-F	3 G 0,75	8,0	64	Câble Coaxial RG 59	6,2	38,4
H05 VV-F	3 G 1	8,4	71	Câble Coaxial RG 58	5	25
H05 VV-F	3 G 1,5	9,8	96	Câble Coaxial RG 11	10,5	110,3
H05 VV-F	3 G 2,5	12,0	144	Câble Coaxial RG 8	10,3	106,1
H07 V-U	1x1,5	2,8	7,84	Câble Coaxial RG 7	8,1	65,6
H07 V-U	1x2,5	3,4	11,56	Câble Coaxial RG 6	7	49
H07 V-U	1x4	3,8	14,44	Câble TVHV 1x2x0,5	4,3	18,5
H07 V-U	1x6	4,4	19,36	Câble TVHV 2x2x0,5	5,0	25
H07 V-K	1x1,5	3,5	12	Câble TVHV 3x2x0,5	5,7	32,5
H07 V-K	1x2,5	4,2	18	Câble TVHV 6x2x0,5	6,5	42,3
H07 V-K	1x4	4,8	23	Câble TVHV 10x2x0,5	7,8	60,8
H07 V-K	1x6	6,3	40	Câble TVHV 15x2x0,5	8,7	75,7
H07 V-K	1x10	7,6	58	Câble TVHV 20x2x0,5	9,7	94,1
VV-0,6/1 KV	3x16+10	20,7	428	Câble TVHV 30x2x0,5	12,0	144
VV-0,6/1 KV	3x25+16	23,0	529	Câble TVHV 40x2x0,5	13,5	182,3
VV-0,6/1 KV	3x35+16	25,0	625	Câble TVHV 50x2x0,5	15,0	225
VV-0,6/1 KV	4 G 1,5	11,4	130	Câble TVHV 100x2x0,5	20,0	400

CRITÈRES POUR SÉLECTIONNER LES GOULOTTES

Exemple pour une Installation Type:

Câbles à Installer

TYPE DE CÂBLE	QUANTITÉ (Q)	SECTION NOMINALE (S)	DIAMÈTRE EXTÉRIEUR (D) (mm)	SECTION UNITAIRE (SU) (SU= DxD)	SECTION TOTALE (ST) (mm ²) (SUxQ)
H07 V-U	20	1x4	3,8	14,44	288,8
H07 V-U	15	1x6	4,4	19,36	290,4
H07 V-U	10	1x2,5	3,4	11,56	115,6
H07 V-U	10	1x4	3,8	14,44	144,4
Section Totale des Câbles (St)					839,2mm²
Section Minimale de Goulotte = Section Totale des Câbles (St) x K = 839,2 x 1,4 =					1174,88mm²

Valeurs typiques de K pour assurer meilleure ventilation, croisements et possibles ampliatiions:

K = Coeficient de remplissage

K = 1,4 pour Câbles de Puissance de B.T.

K = 1,3 pour Câbles Informatiques et Téléphone

K = 1,2 pour Tubes

Possibilité de choisir une des goulottes EFAPEL suivantes:

GOULOTTES			
Réf.	DESCRIPTION	SECTION INTÉRIEURE (mm ²)	SECTION UTILE (mm ²)
10080 RBR	Calha 110x34	3115,1	2225,1
13030 CBR	Calha 60x40	1973,7	1410
16020 CBR	Calha 90x50	3956	2826



Série 10 - GOULOTTES POUR INSTALLATIONS ÉLECTRIQUES ET TÉLÉCOMMUNICATIONS

SECTION 6	CLASSIFICATION	MOULURES PLINTHES		GOULOTTES POUR DISTRIBUTION
6.2	Résistance aux chocs pendant l'installation et l'usage	12x7	0,5 J	Système de goulottes et accessoires: 2 J Goulottes: 5 J
		110x20	1 J	
		16x10 / 20x12,5 / 32x12,5 / 32x16 / 40x12,5 / 40x16 / 50x20 / 60x16 / 75x20	2 J	
6.3	Température Minimale de Stockage et de Transport	-25°C		-45°C
6.3	Température Minimale d'Installation et d'Usage	-5°C		-25°C
6.3	Température Maximale d'Usage	60°C		60°C
6.4	Résistance à la propagation de la flamme	Non propagation de la flamme		
6.5	Continuité électrique	Sans continuité électrique		
6.6	Caractéristiques d'isolation électrique	Avec isolation électrique		
6.7	Degré de protection de l'enveloppe	IP44		
6.8	Protection contre les substances corrosives ou polluantes	Avec protection moyenne à l'extérieur et l'intérieur		
6.9	Mode d'ouverture	Le couvercle peut être enlevé avec un outil		
6.10	Séparation de protection électrique	Avec et sans séparation de protection électrique (séparateur)		
6.101	Conditions d'installation	Saillie fixé au mur ou au plafond		
6.102	Prévention de contact entre les liquides, les conducteurs isolés et les parties sous tension, dans le cas de goulottes de plinthe en plancher humide	Non déclarée		
6.103	Type	Type 3 (installation)		
	Test au fil incandescent	—		1000°C
	Tension Nominale Assignée	500V~		1000V~
	IEC 60884-1 – NP 1260 Fixation d'Appareillage de Basse Tension - Extraction Test de Résistance	—		Force d'Extraction Déclarée: 90N 1,5x90 = 135N

NORME ASTM G-53

Résistant aux UV

ESSAIS EN CHAMBRE VIEILLISSEMENT ACCÉLÉRÉ	RÉSISTANCE
Essai UV	80h - sans changement
Essai de Condensation	40h - sans changement



RoHS - Toutes les Goulottes et respectifs Accessoires EFAPEL sont conformes avec la Directive RoHS 2011/65/UE qui restreint l'utilisation de certaines substances dangereuses comme le plomb, le mercure, le cadmium, le chrome hexavalent, les polybromobiphényles (PBB) et les polibromodiphényléthers (PBDE).

Série 10 - GOULOTTES LIBRES DE HALOGENE POUR INSTALLATIONS ÉLECTRIQUES ET TÉLÉCOMMUNICATIONS

SECTION 6	CLASSIFICATION	MOULURES		GOULOTTES POUR DISTRIBUTION
6.2	Résistance aux chocs pendant l'installation et l'usage	20x12,5 / 32x12,5 / 32x16 / 40x12,5 40x16 / 50x20	2 J	Système de goulottes et accessoires: 2 J Goulottes: 5 J
6.3	Température Minimale de Stockage et de Transport	-25°C		-45°C
6.3	Température Minimale d'Installation et d'Usage	-5°C		-25°C
6.3	Température Maximale d'Usage	60°C		60°C
6.4	Résistance à la propagation de la flamme	Non propagation de la flamme		
6.5	Continuité électrique	Sans continuité électrique		
6.6	Caractéristiques d'isolation électrique	Avec isolation électrique		
6.7	Degré de protection de l'enveloppe	IP44		
6.8	Protection contre les substances corrosives ou polluantes	Avec protection moyenne à l'extérieur et l'intérieur		
6.9	Mode d'ouverture	Le couvercle peut être enlevé avec un outil		
6.10	Séparation de protection électrique	Avec et sans séparation de protection électrique (séparateur)		
6.101	Conditions d'installation	Saillie fixée au mur ou au plafond		
6.102	Prévention de contact entre les liquides, les conducteurs isolés et les parties sous tension, dans le cas de goulottes de plinthe en plancher humide	Non déclarée		
6.103	Type	Type 3 (installation)		
	Test au fil incandescent	—		1000°C
	Tension Nominale Assignée	500V~		1000V~
	IEC 60884-1 – NP 1260 Fixation d'Appareillage de Basse Tension - Extraction Test de Résistance	—		Force d'Extraction Déclarée: 90N 1,5x90 = 135N

NORME ASTM G-53

Résistant aux UV

ESSAIS EN CHAMBRE VIEILLISSEMENT ACCÉLÉRÉ	RÉSISTANCE
Essai UV	80h - sans changement
Essai de Condensation	40h - sans changement



RoHS - Toutes les Goulottes et respectifs Accessoires EFAPEL sont conformes avec la Directive RoHS 2011/65/UE qui restreint l'utilisation de certaines substances dangereuses comme le plomb, le mercure, le cadmium, le chrome hexavalent, les polybromobiphényles (PBB) et les polibromodiphényléthers (PBDE).



Série 10 - GOULOTTES DE SOL

SECTION 6	CLASSIFICATION	GOULOTTES DE SOL
6.2	Résistance aux chocs pendant l'installation et l'usage	2 J
6.3	Température Minimale de Stockage et de Transport	-25°C
6.3	Température Minimale d'Installation et d'Usage	-5°C
6.3	Température Maximale d'Usage	60°C
6.4	Résistance à la propagation de la flamme	Non propagation de la flamme
6.5	Continuité électrique	Sans continuité électrique
6.6	Caractéristiques d'isolation électrique	Sans isolation électrique
6.7	Degré de protection de l'enveloppe	IP44
6.8	Protection contre les substances corrosives ou polluantes	Avec protection moyenne à l'extérieur et l'intérieur
6.9	Mode d'ouverture	Le couvercle peut être enlevé avec un outil
6.10	Séparation de protection électrique	Avec séparation de protection électrique (séparateur)
6.101.3	Traitement de Sol	CTS/CDS pour traitement mouillé de pasquets, quand la unité de service est en usage
6.102	Résistance à la charge verticale appliquée dans une superficie de petite surface	500N
6.103	Résistance à la charge verticale appliquée dans une superficie de grande surface	2000N

NORME ASTM G-53

Résistant aux UV

ESSAIS EN CHAMBRE VIEILLISSEMENT ACCÉLÉRÉ	RESISTÊNCIA
Essai UV	80h - sans changement
Essai de Condensation	40h - sans changement



RoHS - Toutes les Goulottes et respectifs Accessoires EFAPEL sont conformes avec la Directive RoHS 2011/65/UE qui restreint l'utilisation de certaines substances dangereuses comme le plomb, le mercure, le cadmium, le chrome hexavalent, les polybromobiphényles (PBB) et les polibromodiphényléthers (PBDE).

CLASSIFICATION - NORME EN 50085-2-1

Série 13 - GOULOTTES POUR LA PROTECTION DES CÂBLES ET TUBES

SECTION 6	CLASSIFICATION	GOULOTTES POUR LA PROTECTION DES CÂBLES ET TUBES	
		Avec Accessoires	Goulottes
6.2	Résistance aux chocs pendant l'installation et l'usage	2 J	5 J
6.3	Température Minimale de Stockage et de Transport	-25°C	
6.3	Température Minimale d'Installation et d'Usage	-5°C	
6.3	Température Maximale d'Usage	60°C	
6.4	Résistance à la propagation de la flamme	Non propagation de la flamme	
6.5	Continuité électrique	Sans continuité électrique	
6.6	Caractéristiques d'isolation électrique	Avec isolation électrique	
6.7	Degré de protection de l'enveloppe	IP44	
6.8	Protection contre les substances corrosives ou polluantes	Avec protection moyenne à l'extérieur et l'intérieur	
6.9	Mode d'ouverture	Le couvercle peut être enlevé avec un outil	
6.10	Séparation de protection électrique	Sans séparation de protection électrique (séparateur)	
6.101	Conditions d'installation	Saillie fixé au mur ou au plafond	
6.102	Prévention de contact entre les liquides, les conducteurs isolés et les parties sous tension, dans le cas de goulottes de plinthe en plancher humide	Non déclarée	
6.103	Type	Type 2 (distribution)	
	Tension Nominale Assignée	500V~	

NORME ASTM G-53

Résistant aux UV

ESSAIS EN CHAMBRE VIEILLISSEMENT ACCÉLÉRÉ	RESISTÊNCIA
Essai UV	80h - sans changement
Essai de Condensation	40h - sans changement



RoHS - Toutes les Goulottes et respectifs Accessoires EFAPEL sont conformes avec la Directive RoHS 2011/65/UE qui restreint l'utilisation de certaines substances dangereuses comme le plomb, le mercure, le cadmium, le chrome hexavalent, les polybromobiphényles (PBB) et les polibromodiphényléthers (PBDE).



Série 10 - GOULOTTES POUR INSTALLATIONS ÉLECTRIQUES ET TÉLÉCOMMUNICATIONS

Réf.	DIMENSIONS EXTÉRIEURES (mm)	PROTECTION CONTRE LES CHOCS MÉCANIQUES EXTERNES - IK	
		GOULOTTES	ACCESSOIRES
MOULURES			
10010	12x7	IK05	IK05
10020	16x10	IK07	IK07
10030	20x12,5		
10400 10410	32x12,5		
10040	32x16		
10050 10150	40x12,5		
10060 10160	40x16		
10500 10510 10520	50x20		
10070 10170	60x16		
10140	75x20		
PLINTHES			
10100	110x20	IK05	IK05
GOULOTTES DE SOL			
10110	50x12	IK07	IK06
10120	75x17		
GOULOTTES POUR DISTRIBUTION			
10080	110x34	IK09	IK08
10090	110x50		
10180	90x50		
10290	180x50		

Série 10 - GOULOTTES LIBRES DE HALOGÈNE POUR INSTALLATIONS ÉLECTRIQUES ET TÉLÉCOMMUNICATIONS

Réf.	DIMENSIONS EXTÉRIEURES (mm)	PROTECTION CONTRE LES CHOCS MÉCANIQUES EXTERNES - IK	
		GOULOTTES	ACCESSOIRES
MOULURES			
10030	20x12,5	IK08	IK07
10400 10410	32x12,5		
10040	32x16		
10050	40x12,5		
10060	40x16		
10500	50x20		
GOULOTTES POUR DISTRIBUTION			
10080	110x34	IK09	IK08
10090	110x50		
10180	90x50		
10290	180x50		

Série 13 - GOULOTTES POUR LA PROTECTION DES CÂBLES ET TUBES

Réf.	DIMENSIONS EXTÉRIEURES (mm)	PROTECTION CONTRE LES CHOCS MÉCANIQUES EXTERNES - IK	
		GOULOTTES	ACCESSOIRES
13010 CBR	25x30	IK08	IK07
13020 CBR	40x40		
13030 CBR	60x40		
13040 CBR	60x60		
13050 CBR	80x40		
13060 CBR	80x60		
13070 CBR	100x40		
13080 CBR	100x60		